



Эскизный проект храма.

Казанско-Богородицкий мужской монастырь, с. Норовка
Раздел АР

Выполнил: Тимофеев Т. А.

г. Москва 2019

ВЕДОМОСТЬ ОСНОВНОГО КОМПЛЕКТА ЧЕРТЕЖЕЙ

Лист	Наименование	Примечание
	Титульный лист	
1	Лист общих данных	
2	План возведения 1 этажа	
3	Южный фасад	
4	Западный фасад	
5	Вариант цветового решения №1.	
6	Вариант цветового решения №2.	
7	Вариант цветового решения №3.	
8	Вариант цветового решения №4.	
9	3д модель здания	
10	3д модель здания	

Общие указания:

- Чертежи марки АР выполнены по эскизному решению, согласованному с заказчиком.
- За относительную отметку 0.000 принят уровень чистого пола 1-го этажа храма, которая соответствует абсолютной отметке обозначенной на разбивочном плане комплекта (ГП)
- Ввод и выпуск инженерных сетей и устройств ввода выполняются в соответствии рабочим проектом привязки храма.

ОБЩИЕ ДАННЫЕ

Проект Храма выполнен на основании письменного заявления заказчика и топогеодезической съемки.

Природные условия:

Рельеф местности спокойный
 Расчетная зимняя температура -24°C
 Нормативная глубина промерзания грунта - 1,45м
 Снеговая нагрузка 240 кг/м2
 Ветровая нагрузка 30 кг/см2

ПОЯСНИТЕЛЬНАЯ ЗАПИСКА

Архитектурно-строительные решения:

В данном проекте разработан одноэтажный храм, с колокольной, прямоугольной формы в плане и наружными размерами 23,925 x 22,00м.

Отделка фасадов:

Кровля - фальцевая (стальная) окрашенная.
 Стены - газобетонные блоки, фасадная штукатурка, Пеноплэкс.
 Цоколь - бетонный, обшитые утеплителем Пеноплэкс и облицовка искусственным камнем по клеевому раствору.
 Окна - пластиковые с тройным стеклопакетом белого цвета.
 Двери - деревянные филенчатые.

Основные конструктивные решения:

Фундамент - ленточно-свайный.
 Стены - газобетонные блоки -500мм.
 Основной несущий элемент монолитные железобетонные колонны и балки.
 Крыша - сложной конфигурации, по деревянной стропильной системе.

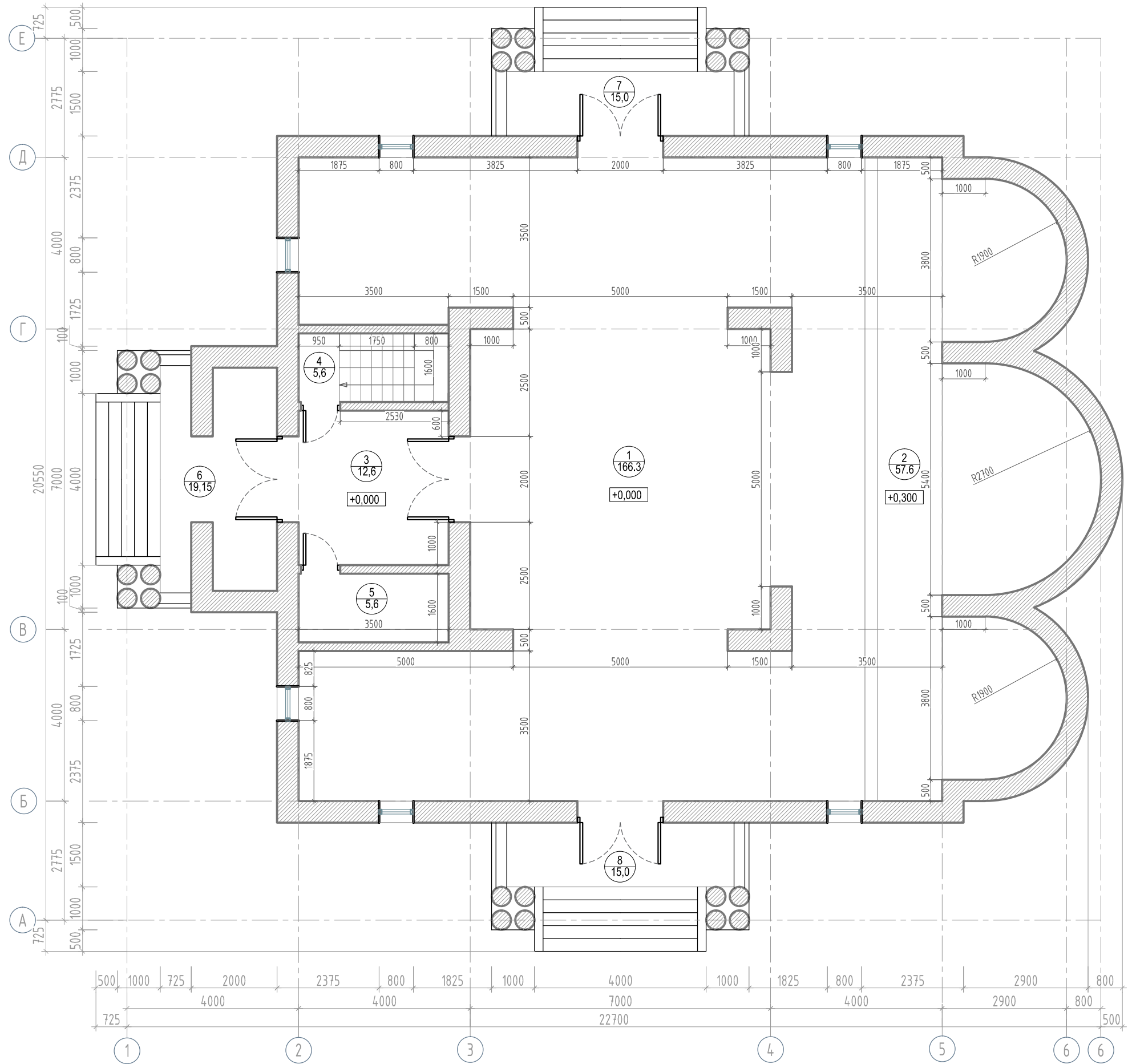
Инженерное обеспечение:

Отопление - местное; водоснабжение - собственная скважина; канализация - местные очистные сооружения.
 С целью предотвращения осадки основания под фундаментом, выполнить планировку участка с отводом атмосферных вод от здания и отмостку не менее 1,2м.
 Водоотвод с кровли выполнить организованным (т.е. с помощью лотков и водосточных труб).

Согласовано:			
Взам. инв. N			
Подпись и дата			
Инв. N подл.			

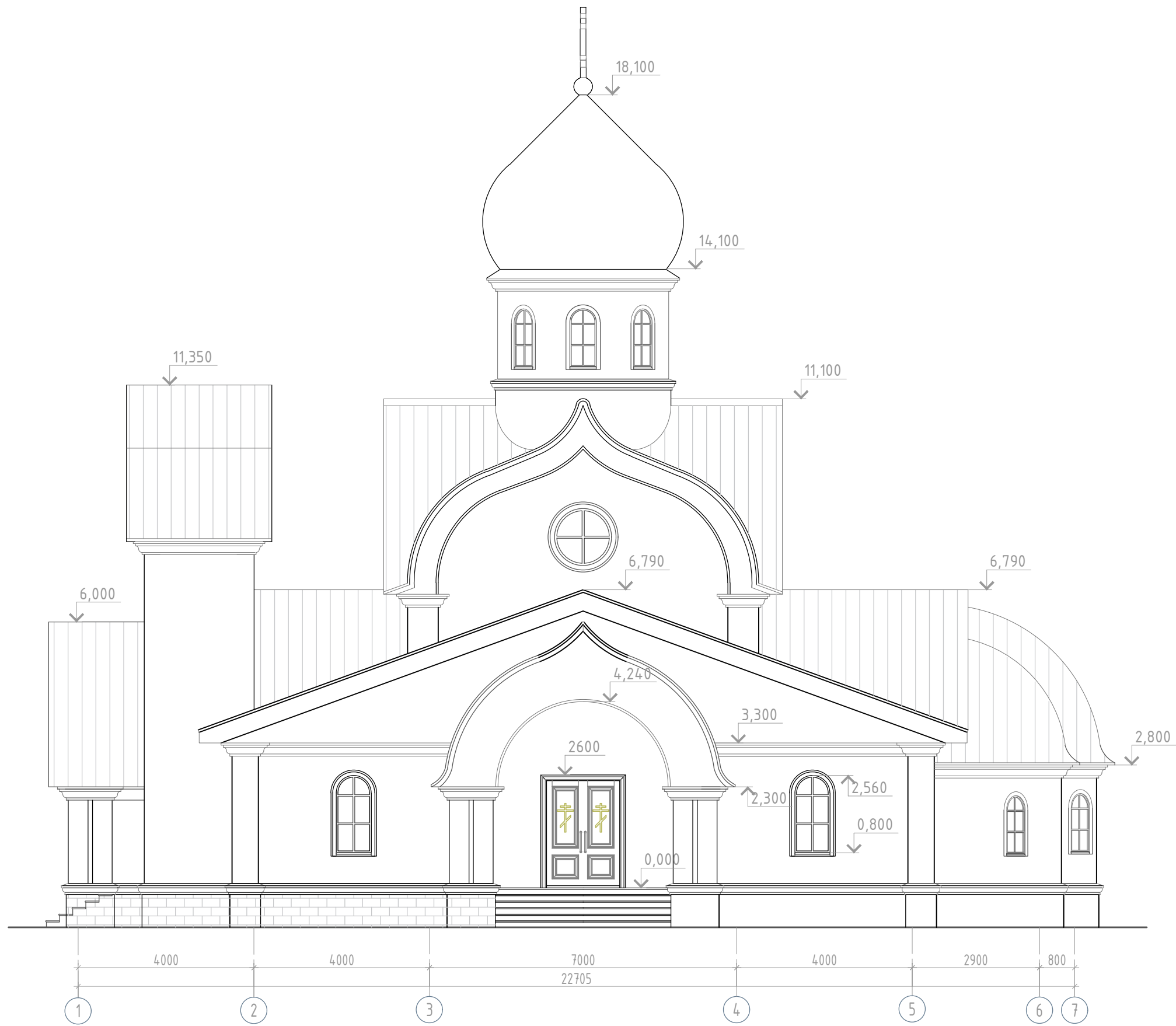
Э	Изм.	Кол.уч.	Лист	№ док.	Подпись	Дата	г. Нижний Ломов			
	Выполнил		Тимофеев Т.				Разработка проекта Храма	Стадия	Лист	Листов
	Заказчик							Э	1	
							Общие данные	ООО Студия Три Т		

Экспликация помещений		
Номер пом.	Наименование	Площадь, м ²
1	Храм	166.3
2	Алтарь	57.6
3	Тамбур	12.60
4	Лестница	5.60
5	Кладовая	5.60
6	Крыльцо	19.15
7	Крыльцо	15.00
8	Крыльцо	15.00
ВСЕГО:		296,85



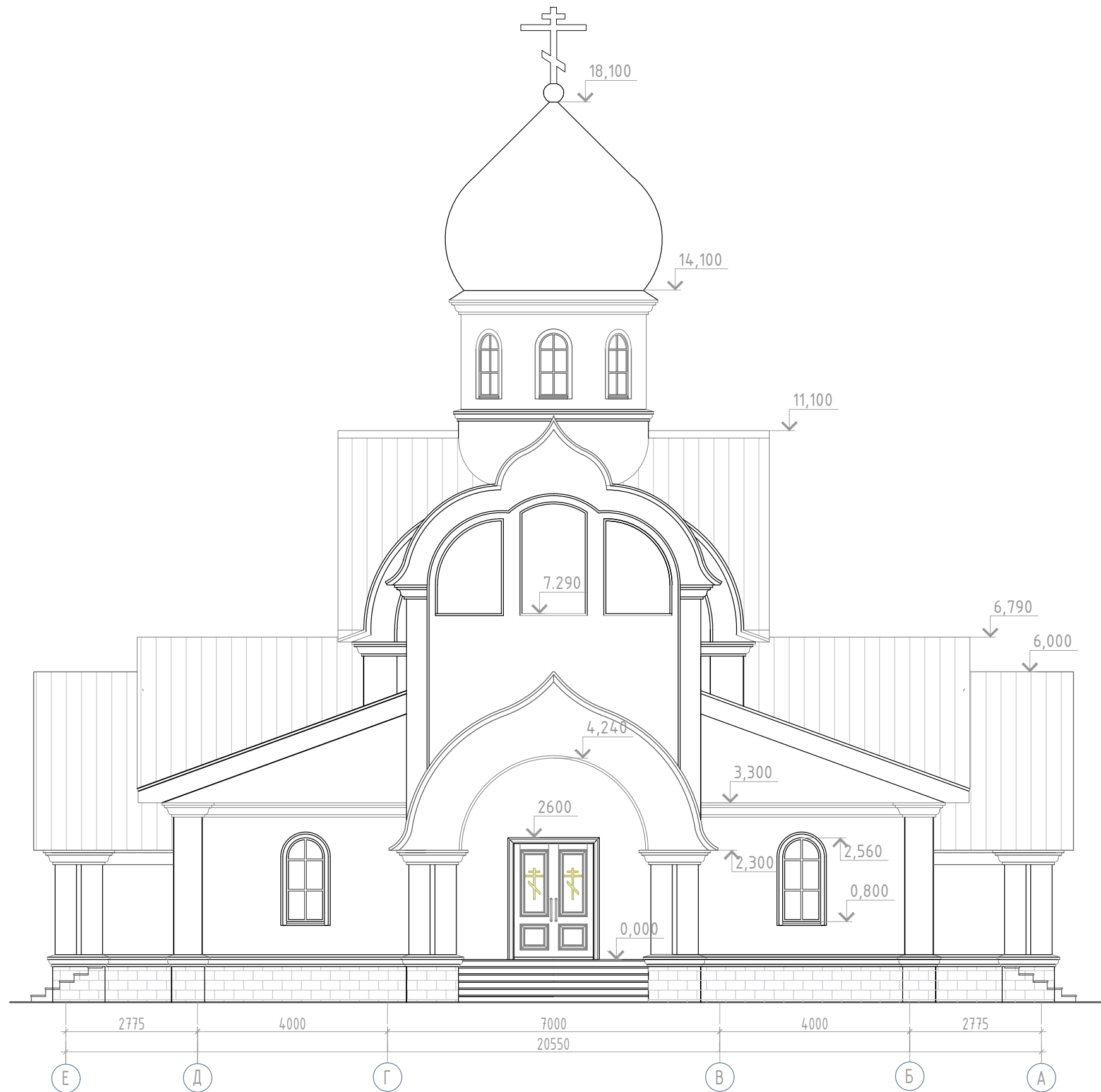
Создано:	
Взам. инв.Н	
Подпись и дата	
Инв.Н подл.	

Э						г. Нижний Ломов			
Изм.	Кол.уч.	Лист	№ док.	Подпись	Дата	Разработка проекта Храма	Стадия	Лист	Листов
Выполнил	Тимофеев Т.						Э	2	
Заказчик						План возведения 1 этажа	ООО Студия Три Т		



Согласовано:	
Взам. инв.Н	
Подпись и дата	
Инв.Н подл.	

Изм.	Кол.уч.	Лист	№ док.	Подпись	Дата	г. Нижний Ломов			
Выполнил			Тимофеев Т.			Разработка проекта Храма	Стадия	Лист	Листов
Заказчик							Э	3	
						Южный фасад	ООО Студия Три Т		



Согласовано:	
Взам. инв. N	
Подпись и дата	
Инв. N подл.	

Изм.	Кол.уч.	Лист	№ док.	Подпись	Дата	г. Нижний Ломов			
Выполнил	Тимофеев Т.					Разработка проекта Храма	Стадия	Лист	Листов
Заказчик							Э	4	
						Западный фасад	ООО Студия Три Т		



Создано:	
Визуализация:	
Инв.№ подл.	
Подпись и дата	
Взам. инв.№	

Изм.	Кол.уч.	Лист	№ док.	Подпись	Дата	г. Нижний Ломов			
Выполнил		Тимофеев Т.				Разработка проекта Храма	Стадия	Лист	Листов
Заказчик							Э	5	
						Вариант цветового решения №1.	ООО Студия Три Т		



Создано:	
Взам. инв.Н	
Подпись и дата	
Инв.Н подл.	

Изм.	Кол.уч.	Лист	№ док.	Подпись	Дата	г. Нижний Ломов			
Выполнил	Тимофеев Т.					Разработка проекта Храма	Стадия	Лист	Листов
Заказчик							Э	6	
						Вариант цветового решения №2.	ООО Студия Три Т		



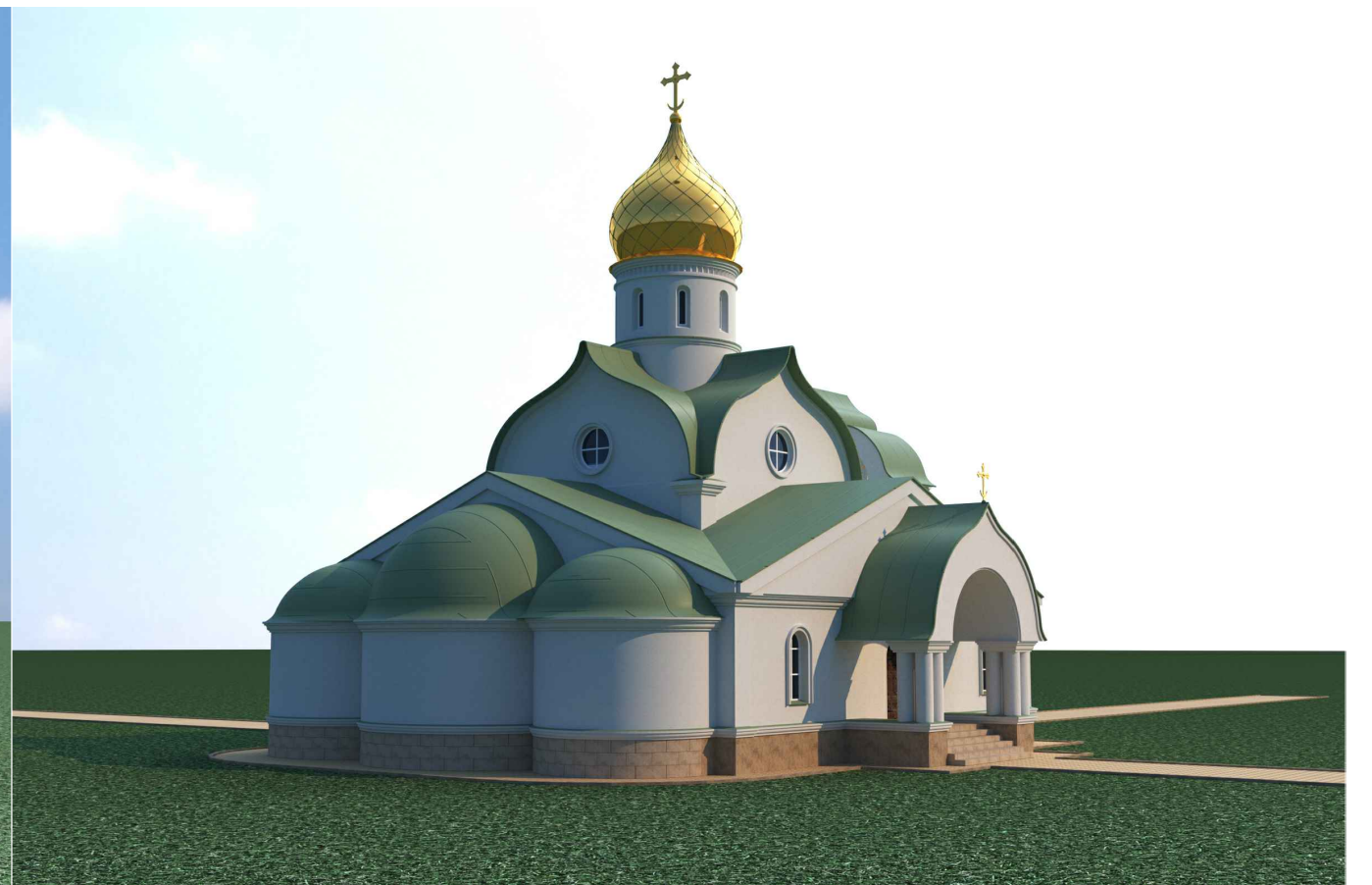
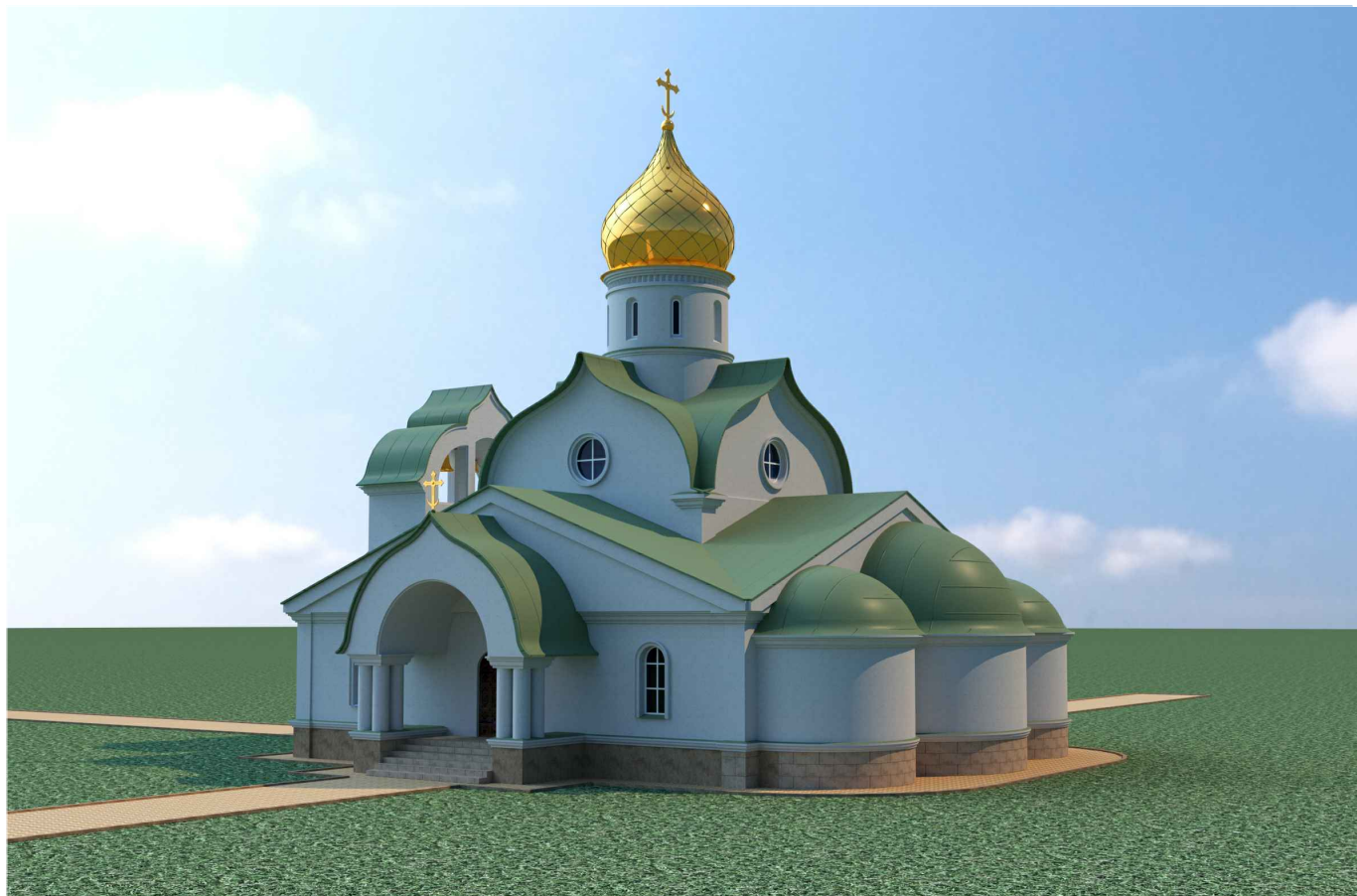
Создано:	
Взам. инв.№	
Подпись и дата	
Инв.№ подл.	

Изм.	Кол.уч.	Лист	№ док.	Подпись	Дата	г. Нижний Ломов			
Выполнил		Тимофеев Т.				Разработка проекта Храма	Стадия	Лист	Листов
Заказчик							Э	7	
						Вариант цветового решения №3.	ООО Студия Три Т		



Создано:	
Взам. инв.№	
Подпись и дата	
Инв.№ подл.	

Изм.	Кол.уч.	Лист	№ док.	Подпись	Дата	г. Нижний Ломов			
Выполнил		Тимофеев Т.				Разработка проекта Храма	Стадия	Лист	Листов
Заказчик							Э	8	
						Вариант цветового решения №4.	ООО Студия Три Т		



Создано:	
Взам. инв.№	
Подпись и дата	
Инв.№ подл.	

Изм.	Кол.уч.	Лист	№ док.	Подпись	Дата	г. Нижний Ломов			
Выполнил		Тимофеев Т.				Разработка проекта Храма	Стадия	Лист	Листов
Заказчик							Э	9	
						3д модель здания	ООО Студия Три Т		

Создано:					
Инв.№ подл.					
Подпись и дата					
Взам. инв.№					
Согласовано:					



						г. Нижний Ломов			
Изм.	Кол.уч.	Лист	№ док.	Подпись	Дата	Разработка проекта Храма	Стадия	Лист	Листов
Выполнил		Тимофеев Т.					Э	10	
Заказчик						3д модель здания	ООО Студия Три Т		